

## Handlungskompetenzen Sanitärinstallateur/-in EFZ

Sanitärinstallateurinnen und Sanitärinstallateure EFZ sind Fachleute für die Montage von Wasser-, Erdgas- sowie Abwasseranlagen in Neu- und Umbauten. Zu ihrem Tätigkeitsgebiet gehört auch die Installation von Vorwand-systemen und sanitären Apparaten. Sie führen ausserdem Wartungs- und Servicearbeiten an sämtlichen sanitären Anlagen aus.

Sanitärinstallateure arbeiten in Unternehmen verschiedenster Grössen. Dabei arbeiten sie auf Baustellen oder in der betriebseigenen Werkstatt.

Sie sind dafür verantwortlich, dass Gebäude entsprechend den geltenden Richtlinien sicher und zuverlässig mit hygienisch einwandfreiem Trinkwasser und Erdgas versorgt werden. Sie leisten damit einen wichtigen Beitrag an die Gesundheit und das Wohlbefinden der Bewohnerinnen und Bewohner. Ausserdem sorgen sie dafür, dass wichtige Bedürfnisse wie Waschen, funktionierende Haushaltsgeräte oder funktionierende Abwasseranlagen gedeckt werden.

Bei ihren Tätigkeiten achten Sanitärinstallateure auf energieeffiziente Lösungen und einen sparsamen Umgang mit Ressourcen.

**suissetec**  
**WIR, DIE GEBÄUDETECHNIKER.**



6.4 Solaranlagen montieren 8



6.2 Apparate, Entnahmearmaturen und Garnituren montieren 6

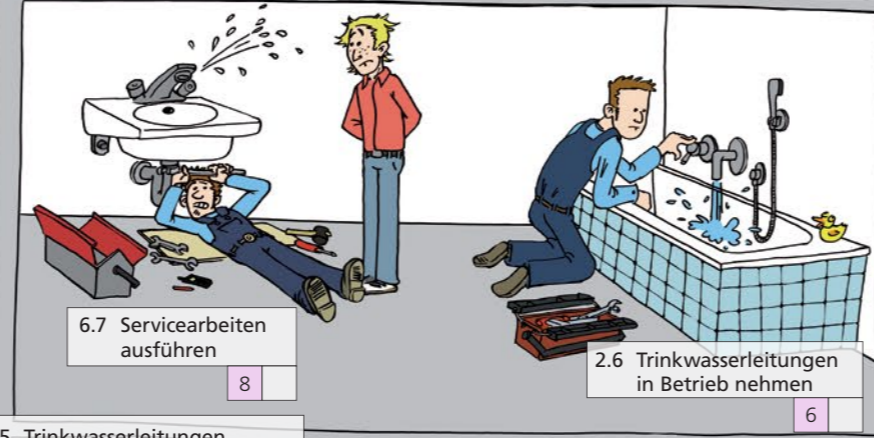
6.6 Wartungsarbeiten ausführen 8



6.5 Kleinlüftungsanlagen montieren 7



7.3 Installation kontrollieren und Montageunterlagen aktualisieren 8



6.7 Servicearbeiten ausführen 8

2.6 Trinkwasserleitungen in Betrieb nehmen 6



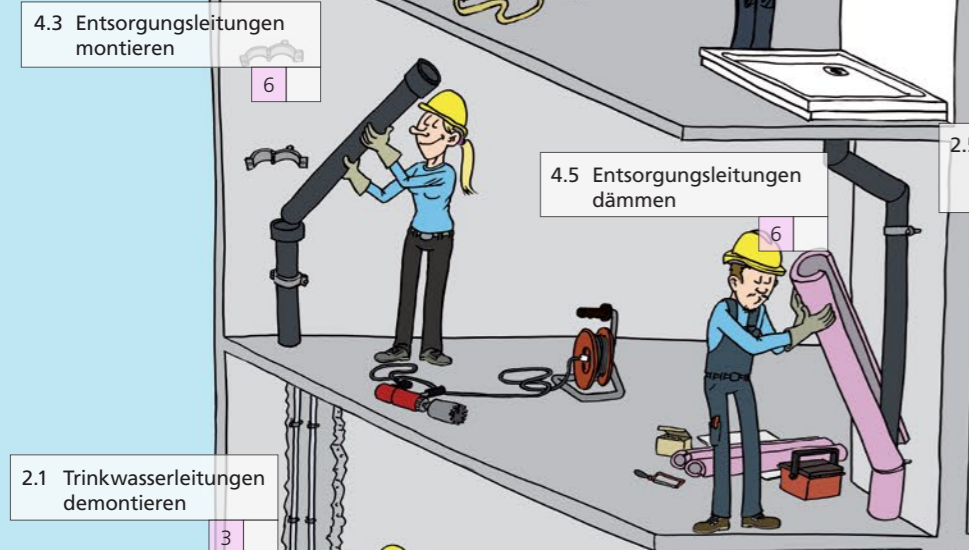
7.4 Der Kundin oder dem Kunden das Werk übergeben 8



3.4 Druckprüfung bei Erdgasleitungen durchführen 7



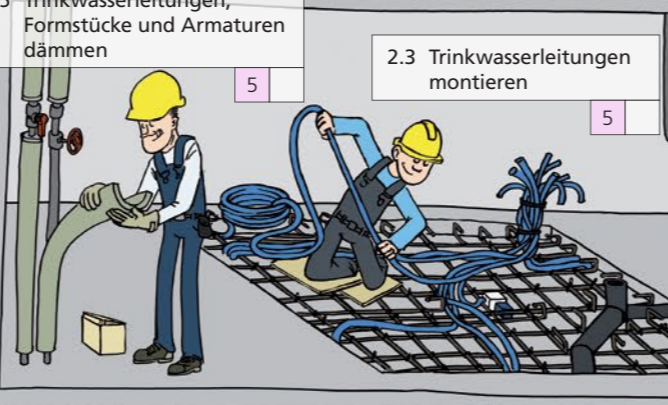
6.1 Apparate, Entnahmearmaturen und Garnituren demontieren 4



4.3 Entsorgungsleitungen montieren 6



4.5 Entsorgungsleitungen dämmen 6



2.5 Trinkwasserleitungen, Formstücke und Armaturen dämmen 5

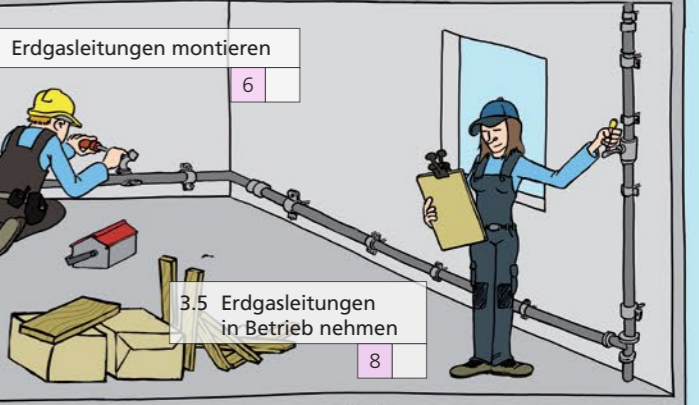
2.3 Trinkwasserleitungen montieren 5



2.4 Dichtheitsprüfung bei Trinkwasserleitungen durchführen 6



5.2 Vorwände montieren 7



3.3 Erdgasleitungen montieren 6

3.5 Erdgasleitungen in Betrieb nehmen 8

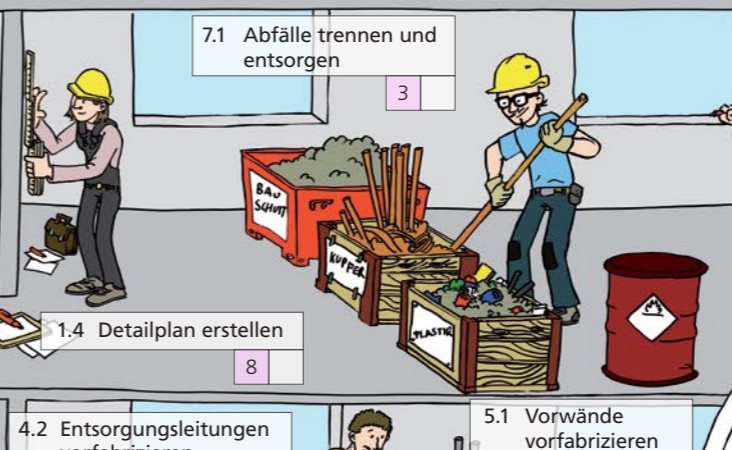


4.1 Entsorgungsleitungen demontieren 3



1.2 Arbeitsablauf bestimmen und Arbeiten auf der Baustelle absprechen 8

3.1 Erdgasleitungen demontieren 6



7.1 Abfälle trennen und entsorgen 3

1.4 Detailplan erstellen 8



7.2 Rapporte erstellen 7



1.6 Arbeitsplatz einrichten und sichern 2

1.7 Werkzeuge und Maschinen unterhalten 4

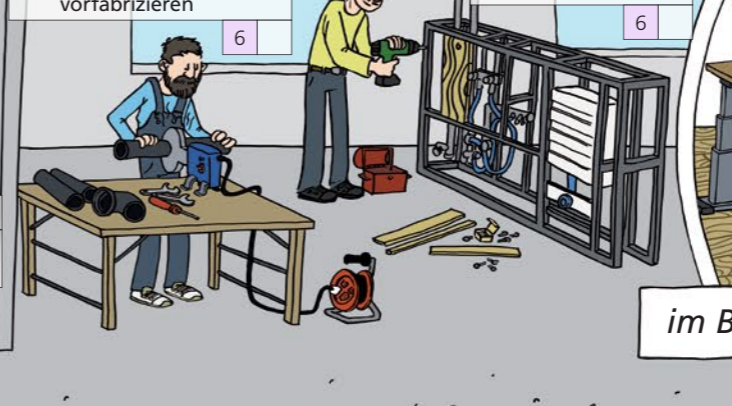
4.4 Dichtheitsprüfung bei erdverlegten Entsorgungsleitungen durchführen 8



2.2 Trinkwasserleitungen vorfabrizieren 4

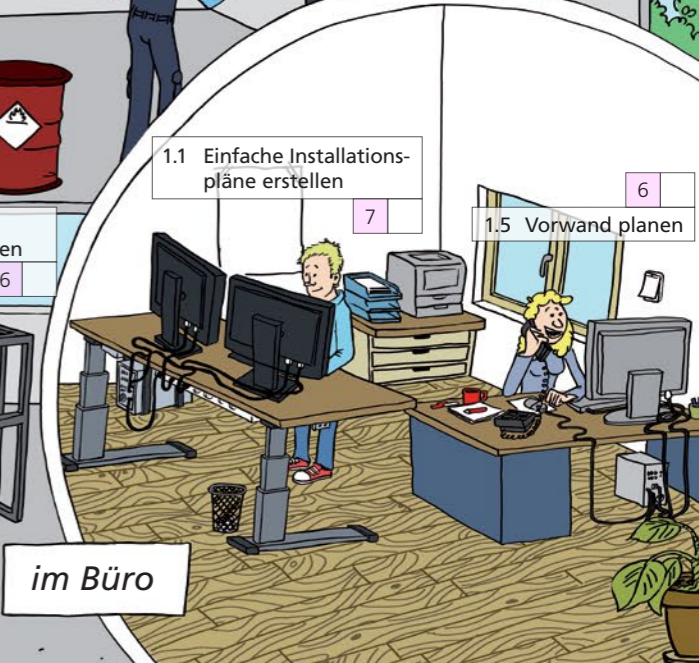
1.3 Werkstattplan erstellen 5

3.2 Erdgasleitungen vorfabrizieren 6



4.2 Entsorgungsleitungen vorfabrizieren 6

5.1 Vorwände vorfabrizieren 6



1.1 Einfache Installationspläne erstellen 7

1.5 Vorwand planen 6

im Büro